

## Raadplegen bestemmingsplannen op [www.ruimtelijkeplannen.nl](http://www.ruimtelijkeplannen.nl)

Onlangs is de landelijke website [www.ruimtelijkeplannen.nl](http://www.ruimtelijkeplannen.nl) gewijzigd. De website is op dit moment niet erg gebruiksvriendelijk, vandaar dat wij deze handleiding beschikbaar stellen.

Op de landelijke website [www.ruimtelijkeplannen.nl](http://www.ruimtelijkeplannen.nl) kunt u op twee manieren zoeken. Bij optie 1 kunt een specifiek adres invullen waarbij gelijk ingezoomd wordt op perceelsniveau/het adres wat u heeft ingevuld. Bij optie 2 kunt u zelf de verbeelding raadplegen door op de kaart in te zoomen. U zoekt zelf in de kaart door gebruik te maken van de in- en uitzoomfunctie. Beide opties worden hieronder uitgelegd.

### Optie 1

Ga naar de website: [www.ruimtelijkeplannen.nl](http://www.ruimtelijkeplannen.nl) en ga met de muis naar 'een plan bekijken' klik in het uitrolmenu op 'bestemmingsplannen'.

**Ruimtelijkeplannen.nl** Particulieren | [Ga naar professionals](#)

Home **Een plan bekijken** Help FAQ Contact

Snelzo **Bestemmingsplannen**  
Structuurvisies  
Algemene regels overheden  
Attenderingsservice

Bekijk de plannen in uw eigen buurt!

Postcode  
Huisnummer  
**Nu zoeken**  
Geavanceerd zoeken

**Hoe werkt deze website?**  
Lees verder

**Het landelijke portaal voor ruimtelijke plannen**

Op ruimtelijkeplannen.nl vindt u bestemmingsplannen, structuurvisies en algemene regels die gemaakt zijn door gemeentes, provincies en het Rijk.

In deze plannen staat omschreven wat de overheden van plan zijn op het vlak van ruimtelijke ordening,

zoals de aanleg van nieuwe wegen of nieuwbouwwijken. Vanaf 1 januari 2010 zijn de overheden verplicht via deze website hun ruimtelijke plannen aan te bieden. Op lange termijn moeten alle bestemmingsplannen, structuurvisies en algemene regels van Nederland op deze website te vinden zijn.

**Nieuws**  
**Systeemonderhoud 29-10-2012**  
Op woensdag 31 oktober vindt er systeemonderhoud plaats aan de afnemersservice. De afnemersservice is vanaf 07.00 tot uiterlijk 13.00 onbereikbaar. De website en kaartviewer blijven beschikbaar.  
Nieuwsarchief

**Attenderingsservice**  
Op de hoogte blijven van nieuwe plannen?  
Meer informatie

Over Ruimtelijkeplannen.nl | Release notes

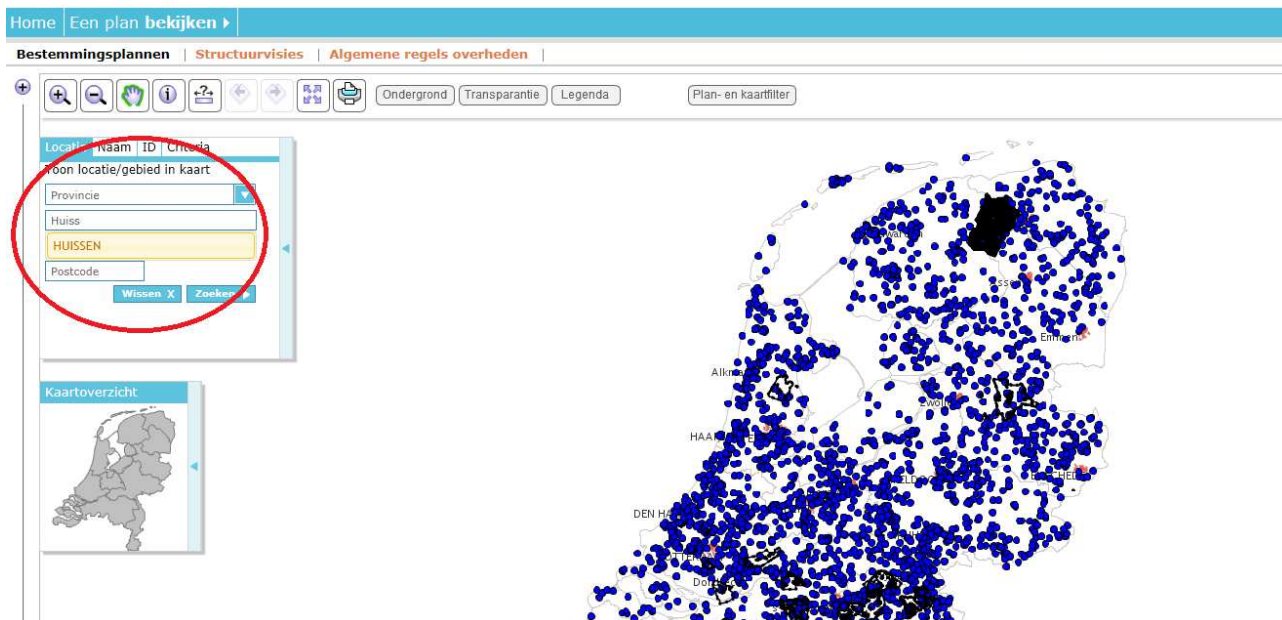
Deze website is een samenwerking van:

Actueel aantal ruimtelijke plannen: 29332

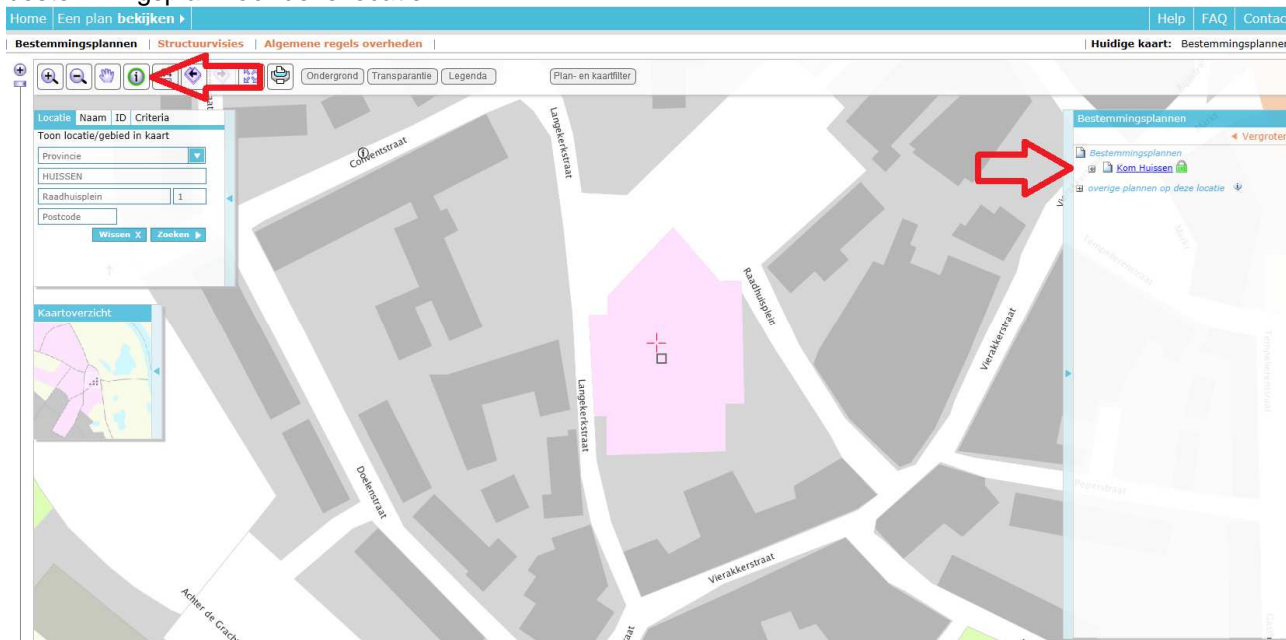
- Op het eerste tabblad "Locatie" (aan de linkerkzijde van het scherm) kunt u de woonplaats, straatnaam en huisnummer invullen, klik in het uitrolmenu op de juiste naam. Vervolgens klikt u op "Zoeken". De kaart zal dan inzoomen op perceelsniveau.

## Ruimtelijkeplannen.nl

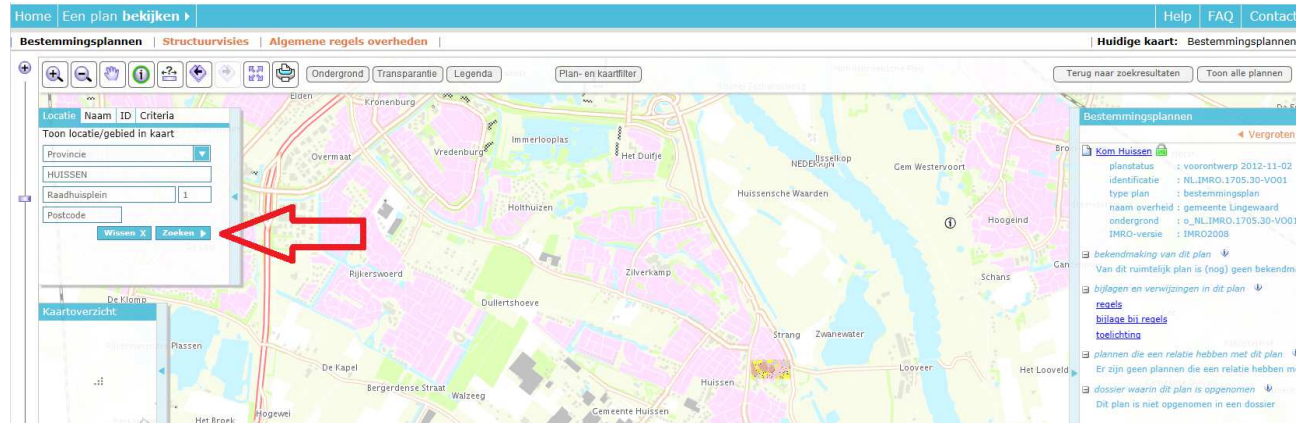


### Informatie over de bestemming opvragen

- Met de "i-knop" boven de kaart, kan informatie worden opgevraagd. Op dit moment werkt deze functie erg omslachtig. Hieronder volgt de uitleg. Eerst drukt u op de "i-knop" daarna op de gewenste locatie. Nu verschijnt rechts in beeld het betreffende bestemmingsplan voor deze locatie.

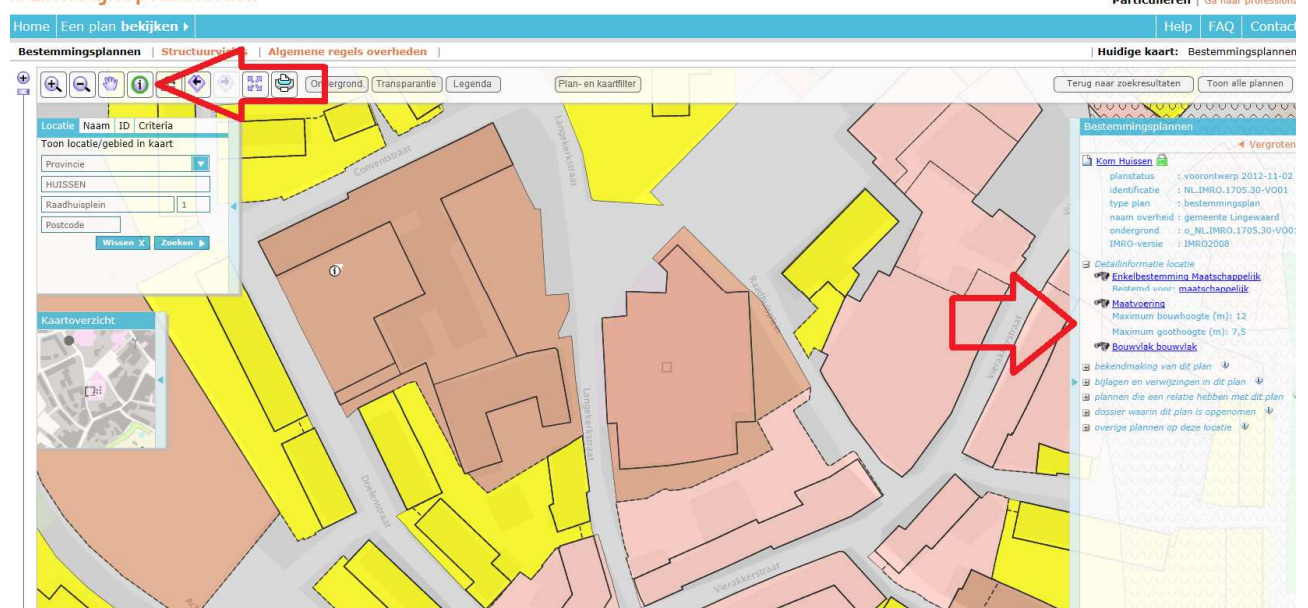


Klik op de naam van het bestemmingsplan. De kaart zoomt uit. Nu klinkt u opnieuw op zoeken. De kaart zoomt weer in naar de locatie.



Vervolgens klinkt u weer met de “i-knop” op de locatie. Nu wordt rechts in beeld de bestemmingsplaninformatie getoond. Door op de informatie te klikken kunt u de bijbehorende regels raadplegen. Door met de muis op de blauwgekleurde tekst te gaan staan kleurt het betreffende vlak in de kaart rood.

## Ruimtelijkeplannen.nl



### Optie 2

Ga naar de website: [www.ruimtelijkeplannen.nl](http://www.ruimtelijkeplannen.nl) en ga met de muis naar ‘een plan bekijken’ klik in het uitrolmenu op ‘bestemmingsplannen’.

bovenaan de pagina (tweede tabblad). Klik op het tweede tabblad “Naam” (aan de linkerkzijde van het scherm) en vul daar *de naam van het bestemmingsplan* in. Rechts in beeld verschijnt een lijst met plannen van de ingevoerde naam. Klik op het gewenste bestemmingsplan. Er verschijnt een kaart in beeld.(dit kan even duren)

De knoppen boven de kaart kunt u gebruiken bij het zoeken naar een bepaald perceel.

### Inzoomen / uitzoomen

Als op één van de knoppen met de “plus” of de “min” wordt geklikt, wordt de zoomfunctie ingeschakeld. Door vervolgens één of meerdere malen (afhankelijk van het gewenste detailniveau) op de kaart te klikken, wordt er in- of uitgezoomd.

Wanneer de zoomfunctie is ingeschakeld kan ook een bepaald gebied in één keer worden geselecteerd en ingezoomd. Hiervoor moet op de kaart worden geklikt waarbij de linker muisknop ingedrukt blijft. Vervolgens wordt de muis over de kaart verschoven zodat een kader zichtbaar wordt. Wanneer men de linker muisknop los laat, wordt het betreffende gebied geselecteerd en ingezoomd.

### Slepen van de kaart

Om het kaartbeeld te verslepen moet eerst de knop met het "handje" boven de kaart worden aangeklikt. Het "handje" kan in de gewenste richting over de kaart worden versleept terwijl de linker muisknop ingedrukt blijft. Op die manier schuift het kaartbeeld mee.

#### **Informatie over de bestemming opvragen**

Met de "i-knop" boven de kaart, kan informatie worden opgevraagd. Door te klikken met de "i-knop" op een locatie op de kaart, wordt het de bestemming getoond in het rechter deel van het scherm. (dit kan even duren) In sommige gevallen verschijnt rechts in beeld opnieuw naam van het bestemmingsplan. In dat geval verschijnt op de kaart een rood kruisje op de plaats waar geklikt is. Als u hier nogmaals opklikt verschijnt in het rechterdeel van het scherm de bestemming van het vlak dat u heeft aangeklikt. De informatie op het rechterdeel van het scherm kunt u openen door daarop te klikken. De bijbehorende regels kunt u dan raadplegen. In de rechterkolom bovenaan kunt u de toelichting downloaden.